

Primärsysteme in der Steiermark - Fragen & Antworten

Webkonferenzen-Serie
Frühjahr 2021



**„Die beste Möglichkeit, die Zukunft
vorauszusagen, ist sie zu gestalten.“**

Joseph Beuyes

Zugriffszahlen 2020

feratel

Unterkünfte (keine POIs!!!)

- 3,187 Mio Seitenaufrufe
> im Durchschnitt 568 Seitenaufrufe pro Betrieb (von der Almhütte bis zum *****Hotel)

Outdooractive

Touren (keine POIs!!!)

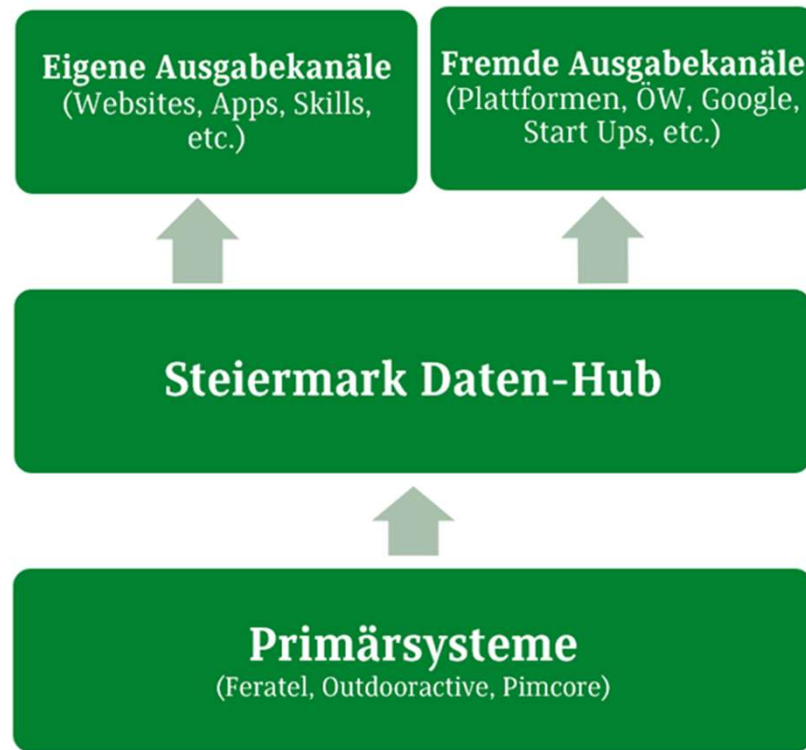
- 49,751 Mio. Einblendungen
> durchschnittlich 15.432 Einblendungen pro Tour
- 4,944 Mio. Seitenaufrufe
> durchschnittlich 1.534 Seitenaufrufe pro Tour



Datenfluss Status Quo in der Steiermark



Zukünftiger Datenfluss in der Steiermark / in Österreich / „in die Welt hinaus“



feratel

Kann man Infrastruktureinträge - um Zeit zu sparen - auch kopieren sofern ein POI mehrere Angebote aus unterschiedlichen Bereichen anbietet (z.B. Gastronomie und benachbarte/angeschlossene Vinothek)?

- *Ja, das ist möglich, wie dies geht ist auf <https://fdcwiki.deskline.net/display/ECKB/Infrastruktur+kopieren> zu finden*
- *Bitte beachten, dass bei diesen beiden POIs jedoch unterschiedliche Beschreibungen notwendig sind (z.B. Gastronomie = Essen & Trinken gehen, Vinothek = Wein verkosten/einkaufen gehen)*



Wichtig: für Detailfragen bei der Eingabe steht Euch immer das feratel-Team zur Verfügung:

servicedesk.deskline@feratel.com

In der **Deskline Knowledge Base** findet Ihr ebenso zahlreiche Informationen:

<https://fdcwiki.deskline.net/display/ECKB/Deskline+knowledge+base+Startseite>

feratel

Urlaubsangebote

- Wir haben bis dato unsere Urlaubsangebote ausschließlich auf unserer Website eingepflegt. Vereinzelt haben Betriebe Urlaubsangebote auf feratel eingestellt. Unsere Packages haben teilweise bei den inkludierten Leistungen ein Goodie wie zB Leih-E-Bike etc. dabei, wird dieses Package dann als „Eigenes Packages (Unterkunft)“ oder als „Destinationspauschalen“ eingestellt. Und dürfen wir überhaupt Destinationspauschalen anlegen. Da wir im TRV ja nicht die Abwicklung überhaben, sondern immer der jeweilige Betrieb.
- *Wichtig: in Zukunft werden nur Packages dargestellt, die in feratel eintragen werden*
- *Ob als eigene Pauschale der Unterkunft oder als Destinationspauschale muss intern geklärt werden! Erfahrungsaustausch mit TRVs/TVs ist eventuell hilfreich ...*
- *Rechtliche Frage betreffend Incoming-Konzession muss jeweils intern geklärt werden (hat jemand eine Incoming-Konzession? macht jemand die Konzessionsprüfung?)! Ansprechpartner wäre z.B. hier die WK! Frage an die Runde: Wie machen es andere TRVs/TVs? Gibt es seitens dieser Lösungsansätze?*



Wichtig: für Detailfragen bei der Eingabe steht Euch immer das feratel-Team zur Verfügung:

servicedesk.deskline@feratel.com

In der **Deskline Knowledge Base** findet Ihr ebenso zahlreiche Informationen:

<https://fdcwiki.deskline.net/display/ECKB/Deskline+knowledge+base+Startseite>

feratel

- **Erlebnisse/Experiences (Zusatzleistung) sind nicht Extras einer Unterkunft!**
 - Was ist der Unterschied zwischen einer Zusatzleistung im Sinne eines „Erlebnisses“ und eine Zusatzleistung einer Unterkunft?
 - „Erlebnisse“ sind Leistungen eines „Zusatzleistungsträgers“, nicht einer Unterkunft! D.h. es muss im ExpertClient immer erst der Zusatzleistungsträger angelegt werden, das geht nicht im WebClient. Neue Leistungen des Zusatzleistungsträgers können dann sehr wohl im WebClient eingepflegt werden, sofern der WebClient User die Benutzerrechte dafür aktiviert bekommen hat.
 - Nähere Infos <https://fdcwiki.deskline.net/pages/viewpage.action?pageId=65943996>
 - „Zusatzleistungen“ einer Unterkunft sind beispielsweise hinzubuchbare Extras wie Sauna, Massage oder Parkgarage.



In der **Service Deskline** findet Ihr ausführliche Informationen zu den Zusatzleistungen – einfach das Stichwort Zusatzleistung ins Suchfeld eingeben:

ServiceDesk Deskline

Willkommen beim Servicedesk! Für Fragen zu den aktuellen Neuerungen wie z.B. die Vermieter Website Widgets mit TOSC5 beachten Sie unsere Releasnotes und FAQs in der Knowledgebase.

What do you need help with?

Search help

Suggested articles

Neue Leistung – Zusatzleistung

den Code hinzufügen.). Alle **Zusatzleistungs**-Codes werden in alphabetischer Reihenfolge in der Auswahl-Box angezeigt. Name Hier wird der Leistungsname ... er mit „Nein“ ab, erfolgen keine Änderungen. Gibt es bei einer **Zusatzleistung** eine Dauer „Tag“, „Stunde“ oder „Minute“, so können maximal 30 Einträge

Zusatzleistung Suchen

Leistungsträgern vom Typ „**Zusatzleistung**“ herangezogen. Alle Unterkunftsleistungen; Wenn diese Checkbox aktiviert ist, werden nur Leistungsträger vom Typ „Unterkunft ... dabei nach Zusatzleistungen, deren Beginn zumindest innerhalb dieses Zeitraums liegt. Beachten Sie bitte, dass die „Dauer“ einer **Zusatzleistung**, in diesem

Erstellen einer Veranstaltung aus einer Zusatzleistung

. In die Veranstaltungsmaske werden folgende Daten automatisch übernommen: Titel - inkl. Übersetzungen Datenhalter Organisation Verknüpfung mit **Zusatzleistung** ... , dass ein nachträgliches Ändern einer solchen **Zusatzleistung** oder Veranstaltung keinerlei Auswirkung auf den jeweils anderen Datensatz hat. Änderungen

Showing results 1 - 3 of 77 < 1 2 3 4 ... 26 >

feratel

- **Erlebnisse/Experiences (Zusatzleistung)**

- Wir haben bis dato die Funktion „Erlebnisse“ nicht genutzt. Gehören bei Erlebnisse auch sämtliche Ticketpreise hinterlegt wie zB Museen, Hauly-Fahrt etc.? Oder werden bei Erlebnisse eher wie z. B. das Angebot einer geführten Schneeschuhtour gelistet?
- *Nicht jede Einzelleistung als Erlebnis/Experience anlegen, sondern z.B. Kellerführung mit Weinverkostung*
- *Erlebnisse sind ausgepreiste Leistungen!*
- *Wie Erlebnisse angelegt werden ist in einer feratel-Schulung abzuklären? Entweder in der allgemeinen Steiermark-Schulung Mitte März oder separat?*



In der **Service Deskline** findet Ihr ausführliche Informationen zu den Zusatzleistungen – einfach das Stichwort Zusatzleistung ins Suchfeld eingeben:

ServiceDesk Deskline

Willkommen beim Servicedeski Für Fragen zu den aktuellen Neuerungen wie z.B. die Vermieter Webste Widgets mit TOSC5 beachten Sie unsere Releasnotes und FAQs in der Knowledgebase.

What do you need help with?

Search help

Suggested articles

Neue Leistung – **Zusatzleistung**

den Code hinzufügen.). Alle **Zusatzleistungs**-Codes werden in alphabetischer Reihenfolge in der Auswahl-Box angezeigt. Name Hier wird der Leistungsname ... er mit „Nein“ ab, erfolgen keine Änderungen. Gibt es bei einer **Zusatzleistung** eine Dauer „Tag“, „Stunde“ oder „Minute“, so können maximal 30 Einträge

Zusatzleistung Suchen

Leistungsträgern vom Typ „**Zusatzleistung**“ herangezogen. Alle Unterkunftsleistungen; Wenn diese Checkbox aktiviert ist, werden nur Leistungsträger vom Typ „Unterkunft ... dabei nach Zusatzleistungen, deren Beginn zumindest innerhalb dieses Zeitraums liegt. Beachten Sie bitte, dass die „Dauer“ einer **Zusatzleistung**, in diesem

Erstellen einer Veranstaltung aus einer **Zusatzleistung**

. In die Veranstaltungsmaske werden folgende Daten automatisch übernommen: Titel - inkl. Übersetzungen Datenhalter Organisation Verknüpfung mit **Zusatzleistung** ... , dass ein nachträgliches Ändern einer solchen **Zusatzleistung** oder Veranstaltung keinerlei Auswirkung auf den jeweils anderen Datensatz hat. Änderungen

Showing results 1 - 3 of 77 < 1 2 3 4 ... 26 >

feratel

Content Score

- Wo kann ich den Content Score für Infrastruktur finden? Für die Unterkünfte weiß ich es ...
- *Unter Statistiken/Reports links unten > oben im Reiter auf Infrastruktur klicken und den Content Score mittels Button „Suchen“ aufrufen*

Parkplätze/Tiefgaragen

- Sollen wir auch Parkplätze/Tiefgaragen und dgl. eingeben?
- *Kann sinnvoll sein, v.a. wenn man Kurzparkzonen hat, da in diesem Fall Parkplätze, wo ich länger stehen kann (bei längeren Touren oder Mehrtagestouren), für die Gäste wichtig sind! Ein Strafzettel am Ende des Urlaubs, weil man in einer Kurzparkzone geparkt hat, ist wohl keine schöne Erinnerung ☹*



feratel

Buschenschänken

- Buschenschänke eingeben?
- *Ja, bitte im Filter 1 „Buschenschank“ anhängen (Achtung: diese Rubrik ist für die Steiermark eingerichtet worden und somit neu seit 4.5.2021!)*
- *Falls die Buschenschank das Zertifikat „Ausgezeichnete Buschenschank“ trägt auch dieses anhängen)*

Wo wird das ausgespielt?

- Generell zu unserem Verständnis: Wir geben so gut es geht alles ein (lt. Leitfaden). Wo wird das ausgespielt? Wie sieht das in der Praxis aus?
- *Siehe Seite 3 Leitfaden Primärsysteme bzw. Seite 4 in dieser Präsentation*



feratel

„Überschneidende“ Einträge

- Wer trägt was ein? Bsp. Ölmühle Fandler gibt vermutlich Naturpark Pöllauer Tal ein!? Kann ich das sehen, welche Einträge gesamt existieren? Also auch von anderen TV's?
- *Der jeweilige Hauptlizenznehmer (in diesem Fall Oststeiermark Tourismus) kann dies sehen. Wer was eingibt muss bitte regionsintern geklärt werden (Hinweis: auch bei Outdooractive) > möglicher Ansatz: jeweiliger TV, wo der POI seinen Standort hat*



feratel

Was muss alles in feratel eingetragen werden? Beherberger, Gastronomie & Ausflugsziele ist mir schon klar, aber was dann noch alles?

- Wenn wir hier konkret eine Liste bekommen könnten, was wirklich alles eingetragen gehört (auch abgestimmt was in Outdooractive eingespielt wird) wäre das super
- *Aktuelle Liste ist auf <https://www.steiermark.com/de/b2b/steirischer-tourismus/content-steiermark/primaersysteme-leitfaden/feratel> aufzurufen (Änderungen werden mit Datum der Änderung in der rechten Spalte vermerkt > daher nicht herunterladen und mit dieser heruntergeladenen Liste auf Dauer arbeiten, da sonst Aktualisierungen nicht ersichtlich sind)*



feratel

CC Lizenzen

- Kannst du mir in einfacher Form erklären was die CC Lizenz ist?
- *Einen Verweis (Website-Links) auf genauere Informationen findet man nebenstehend und im Primärsystem-Leitfaden - bitte einlesen, da dies alle zukünftig laufend (bei jedem Text, Foto, Video etc.) begleiten wird und daher regionsintern Kompetenz aufgebaut werden muss*

Fotocredits

- Gibt es hier eine einheitliche Vorgabe, welche Form der Angabe im besten Fall benutzt werden soll?
- *Je nach Vertrag (was mit dem Fotografen vereinbart ist), ST führt beispielsweise immer an: © Name den Fotoinhabers/Name des Fotografen (z.B. © Steiermark Tourismus/Tom Lamm)*



Hinweis: Ein informatives feratel- Webinar zu den CC Lizenzen findet Ihr auf https://fdcwiki.deskline.net/display/ECKB/Aufzeichnungen+Webinare?preview=/65947074/65947238/2020_05_13%20Creative%20Commons.mp4

Hier findet Ihr das Handout des Webinars als pdf: <https://fdcwiki.deskline.net/display/ECKB/Creative+Commons+-+Handout+Webinar>

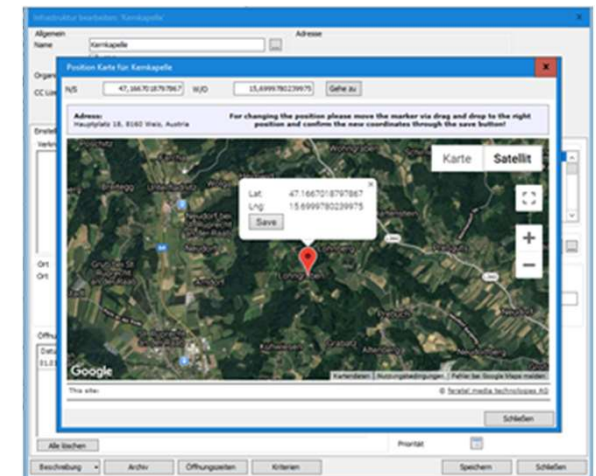
feratel

Satelliten-Ansicht bei feratel-Eintrag

- Wo kann man bei einem feratel-Eintrag auf Satelliten-Ansicht gehen?
- *Allgemeine Fragen bitte im Rahmen von feratel-Schulungen klären*

Wie ist es in Zukunft mit Ausflugsziel-Wanderwegen!?

- Soll die Bärenschützklamm nun als Ausflugsziel bzw. als Infrastruktur eingetragen werden? Und vor allem in welcher Kategorie? Unter Route (als Wanderung) oder doch Sehenswürdigkeit (Wasserfall od. Brücke...)
- *Touren in Outdooractive*
- *POIs in feratel*
- *Falls auch als POI (weil herausragendes AZ) in feratel eingetragen werden soll, dann unter „Sehenswürdigkeiten - Schluchten/Klammern“*



feratel

Ausflugsziele

- Wo gehört der Weblink eingetragen?
- *Bitte im Rahmen von feratel-Schulung klären*

POI und Experience/Erlebnis

- Wenn ein Ausflugsziel eine Führung anbietet und auch einen Hofladen hat, gehört der Inhalt dann doppelt eingetragen?
- *Ja, 1 x als POI (Hofladen) und 1 x als Experience/Erlebnis (Führung)*

Gastronomie

- Es gibt ja die Kategorie Haubenlokal und Gault Millau. Sollen wir einfach beides anhaken?
- *Ja, bitte*



Wichtig: für Detailfragen bei der Eingabe steht Euch immer das feratel-Team zur Verfügung:

servicedesk.deskline@feratel.com

In der **Deskline Knowledge Base** findet Ihr ebenso zahlreiche Informationen:

<https://fdcwiki.deskline.net/display/ECKB/Deskline+knowledge+base+Startseite>

feratel

Öffnungszeiten

- Diese können nur je angelegter Infrastruktur erfasst werden und können nicht gesammelt hinterlegt werden und dann quasi gesplittet. Daher z.B. das Weingut und die Buschenschank separat anlegen, damit auch die jeweiligen Öffnungszeiten korrekt angezeigt werden. D.h. wir legen 1 x das Weingut und 1 x den Buschenschank an, oder?
- *Ja, bitte 2 x, inhaltlich mit dem jeweiligen Aspekt (Sicht des Gastes hilft beim Schreiben: will ich Wein kaufen oder will ich Essen gehen?)*

Filter

- Bei den Kategorien (also Rubrik Filter, Rubrik Filter 2 und Urlaubsthemen) haken wir alles an was irgendwie passt, oder?
- *Ja, wenn es vor Ort (im Lokal, beim AZ, etc.) auch angeboten wird (z.B. Spielplatz sollte dem Namen auch gerecht werden und nicht nur aus einer Sandkiste bestehen)*



feratel

Warum gibt es einen Kategoriefilter „Routen & Touren“?

- Sollen wir nicht alle Touren in outdooractive eintragen? Also auch die Lehrpfade, etc.
- *Die Kategorien sind weltweit für alle feratel-Kunden gleich.*
- *Touren werden in outdooractive eingetragen - ist in der Excel-Liste „Infrastruktur Kategoriefilter“ genau beschrieben.*
- *Ausnahme: Lehrpfade mit interaktiven Stationen wie der klimawandeln-Weg im Naturpark Mürzer Oberland oder der Natur- und Umweltlehrpfad in Ramsau am Dachstein - diese können auch zusätzlich als POI angeführt werden*
- *Wichtig in diesem Fall ist in der Beschreibung einen Link zum outdooractive-Eintrag zu setzen: auf [steiermark.com](https://www.steiermark.com) oder TV-Seite verlinken, nicht auf outdooractive!*



feratel

Text von Steiermark Tourismus verwenden (jetziger steiermark.com)

- Wir können bestehende Texte von Steiermark Tourismus und/oder auch von outdooractive POI´s kopieren oder? Ab wann erfolgt die Umstellung, dass alle POI´s von feratel übernommen werden und in outdooractive nicht mehr zu warten sind?
- *Texte von ST können übernommen werden bzw. werden mit allen Rechten zur Verfügung gestellt. Wichtig:*
 - *Text von steiermark.com in Editor kopieren, damit alle Formatierungen gelöscht sind*
 - *dann vom Editor in feratel kopieren (mit Strg-V Tastenkombination)*
 - *umschreiben (d.h. aktualisieren, optimieren ...)*
 - *formatieren (z.B. Zeilenumbrüche einbauen zwecks Lesbarkeit) und*
 - *Links integrieren (z.B. zu Touren, wenn AZ an Touren liegt) > Speichern ☺*



feratel

Beschreibung von POIs

- Es gibt Infrastruktur Kurztext / Infrastruktur Langtext / etc. - was wird hier angezeigt? Wo sollen wir was eintragen? Gibt es eine Zeichenvorgabe für die beiden Felder Kurz- und Langtext?
- *Der Infrastruktur Kurztext scheint im Teaser auf (Vorschau auf die Detailseite), d.h. hier sollte kurz und prägnant auf das Angebot und die Lage (... in der Region ..., ... im Naturpark ..., etc.)*
- *Der Langtext wird auf der Detailseite angezeigt*
- *Vorgabe gibt es keine, aber der Kurztext sollte 90 - 100 Zeichen lang sein, der Langtext 1.000 - 1.500 Zeichen*



feratel

Beschreibung von POIs

- Macht es Sinn Winter- und Sommertexte einzutragen – also das zeitlich abzugrenzen?
- *Winter und Sommer zu trennen macht z.B. bei Unterkünften Sinn, da unterschiedliche Angebote, Fotogalerien etc. (Hinweis: derzeit Wechsel am 1.10. und 1.4. des Jahres)*
- *Bei einem POI würde ich das nicht unbedingt machen, sondern (sofern das gesamte Jahr geöffnet oder nahezu das gesamte Jahr) einen Textblock mit Sommer- und einen mit Winteraspekt machen, und auch die Fotogalerie entsprechend „mischen“, da man somit aufmerksam macht, dass es ein Ganzjahresangebot gibt*



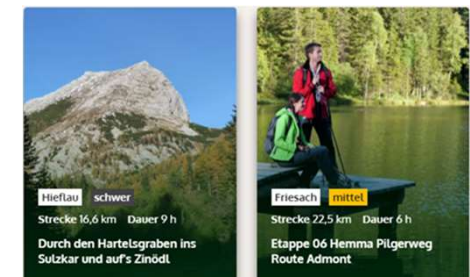
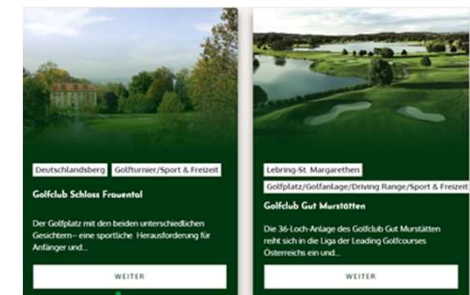
feratel

Vorschaumöglichkeit

- Gibt es zurzeit ja gar nicht, oder? Ab wann kann man sich dann die Einträge im Frontend anschauen?
- *Nebstehend als erste Orientierung eine Vorschau auf eine POI und eine Tour (noch in Arbeit) auf der zukünftigen gemeinsamen steiermark.com inkl. Regionsseiten*
- *Ansicht im Frontend: bitte bestmögliche Eingabe, da ST- und Regionsseite nicht die einzige Ausgabequellen sind (auch austria.info uvm.)*

Aktualisierung

- Wie oft erfolgt die Aktualisierung dann mit den einzelnen AusgabeKanälen?
- *Unterschiedlich:*
 - *relevante wie Preise etc. „live/just in time“*
 - *weitere 1 x täglich in der Nacht*



feratel

Kann man die Pauschalen auch im ExpertClient eingegeben werden?

- *Grundsätzlich ja, aber bitte nicht machen! Es ist langfristig gesehen für den Betrieb entscheidend, dass wir Touristiker mit hoher fachlicher und sozialer Kompetenz die Betriebe dafür begeistern die Potenziale der Digitalisierung zu nutzen. Damit die Betriebe selber Pauschalen eintragen können wurden u.a. auch die Tourismuscoaches „geboren“.*
- *D.h. die Betriebe müssen im Webclient für Ihre Pauschalen eintragen. Falls es noch weiterer Schulungsmaßnahmen bedarf, bitte als TRV/TV Schulungen anbieten.*
- *Entscheidend ist in diesem Zusammenhang u.a. auch anhand von Zugriffszahlen (siehe Folie 2) und der Distribution (= Marketing, siehe Folie 4) dahinter über die unterschiedlichsten Kanäle zu motivieren, dass Primärsysteme genutzt werden. Mein Lieblingsbegriff in diesem Zusammenhang: „sinnstiftend wirken“, d.h. die Frage „Wozu soll ich das machen/Was habe ich davon“ muss vom TRV/TV beantwortet werden!*



Wichtig: für Detailfragen bei der Eingabe steht Euch immer das feratel-Team zur Verfügung:

servicedesk.deskline@feratel.com

In der **Deskline Knowledge Base** findet Ihr ebenso zahlreiche Informationen:

<https://fdcwiki.deskline.net/display/ECKB/Deskline+knowledge+base+Startseite>

feratel

„Ausgezeichnete Buschenschank“: Welche Auszeichnungen gibt es hier? Bitte um Nennung einiger Beispiele. Gelten alle Auszeichnungen oder nur bestimmte?

- *Achtung: das sind nur die "Ausgezeichneten Buschenschänken", die auch dieses Zertifikat tragen: <https://www.steiermark.com/de/urlaub/essen-trinken/gastronomie/ausgezeichnete-buschenschaenken>*
- *Bitte sich hierzu regionsintern „Wein-Kompetenz“ aufbauen*
- *Angebote wie Winzerzimmer, Ausgezeichnete Buschenschank, Weinstraßen werden seit Jahren/laufend im Vorstand des Vereins Weinland Steiermark (Wein Steiermark, Weinbauverband Steiermark, Süd & West Steiermark, Oststeiermark, Thermen- & Vulkanland, Graz/Region Graz und Steiermark Tourismus) besprochen und in Folge jeweils regionsintern - bei Bedarf auch mit Unterstützung von Claudia Pronegg-Uhl vom Verein Weinland Steiermark - zur Umsetzung gebracht*



Kategorie/Filter „Nichtraucher-Lokalität“

- **Frage: Gesetzlich sind alle Betriebe Nichtraucher, sollen hier alle Betriebe als Nichtraucher-Lokalität ausgewählt werden?**
- **feratel ist ein weltweit agierendes Unternehmen, das auch weltweit Kunden hat > d.h. jeder hakt das jeweils entsprechend an (je nach Land: je nach Gesetzeslage bzw. je nach Entscheidung des Wirten)**

feratel

Wie definiert die Steiermark Tourismus barrierefrei?

- *Das definiert nicht ST, sondern da gibt es seit vielen Jahren ein Projekt seitens der Tourismusabteilung des Landes Steiermark*
- *Alle von einer Agentur (Atempo Graz) zertifizierten Betriebe werden auf nachfolgender Seite ausgespielt: <https://www.steiermark.com/de/urlaub/barrierefrei>*
- *Bei Interesse bitte um Kontaktaufnahme mit der Tourismusabteilung des Landes Steiermark*

Müssen alle Hotspots oder nur die wichtigsten ausgefüllt sein?

- *Muss jeder für sich selbst entscheiden, aus Ressourcengründen würde ich mich auf die relevanten fokussieren*



Hinweis

- Wenn in der Excel-Liste „Infrastruktur Kategoriefilter“ (auf <https://www.steiermark.com/de/b2b/steirischer-tourismus/content-steiermark/primaersysteme-leitfaden/feratel> immer aktuell abrufbar) in der Spalte „Bitte hier eintragen“ ein Hinweis steht wo der POI eingetragen werden soll, bitte dies auch so umsetzen!

feratel

Dorfwirt: Ist es hier die Auszeichnung "Steirische Gastwirte"?

- „Steirische Gastwirte“ ist nicht bekannt!?
- Dorfwirt = www.dorfwirt.at (eigener Verein)
- Gute Steirische Gaststätte = www.gutesteirischegaststaette.at (Initiative der WK)

Gäsetaxi: SAM gilt als Gäsetaxi. Kann jeder Betriebe, bei dem eine SAM-Haltestelle ist, diesen Punkt auswählen?

- ja



Hinweis

- Wenn in der Excel-Liste „Infrastruktur Kategoriefilter“ (auf <https://www.steiermark.com/de/b2b/steirischer-tourismus/content-steiermark/primaersysteme-leitfaden/feratel> immer aktuell abrufbar) in der Spalte „Bitte hier eintragen“ ein Hinweis steht wo der POI eingetragen werden soll, bitte dies auch so umsetzen!

feratel

Werden alle Infrastruktureinträge übernommen, auch jene unter 80 %?



- *Ganz im Sinne unserer Marke und unserer Betriebe (wie auch Gäste) muss die Zielsetzung sein sehr hoher Qualität (80% wurden jetzt einmal definiert) zu schaffen, denn wir müssen im Wettbewerb unseren potenziellen Gästen höchste Contentqualität bieten.*

Können wir die Prioritäten selber setzen oder müssen wir uns an die Excelliste halten?

- *Wie auf der Seite <https://www.steiermark.com/de/b2b/steirischer-tourismus/content-steiermark/primaersysteme-leitfaden/feratel> erläutert, ist diese Liste eine Empfehlung. Man kann/soll selbstverständlich auf regionale Schwerpunkte eingehen.*

Wer wartet diese Einträge dann nach dem 1. Oktober? Macht das die neue Erlebnisregion selber oder behalten wir die Zugänge? Was passiert mit den Daten von unserer eigenen homepage, die nicht in feratel oder outdooractive eingetragen sind, wie zb. Anreise, Downloads, div. Angebote, News, Presse, livecams etc...

- *All diese Punkte/Fragen müssen bitte in der jeweiligen Erlebnisregion intern geklärt werden.*

feratel

Wichtiger Hinweis zur Excel-Liste „Infrastruktur Kategoriefilter“ auf <https://www.steiermark.com/de/b2b/steirischer-tourismus/content-steiermark/primaersysteme-leitfaden/feratel>



- Wenn bei Kategorien/Filtern keine Priorität angeführt, hat diese für uns eigentlich keine Relevanz, und muss selbst im TV beantwortet werden
- Ein Beispiel wäre die Frage „Wenn man zur gut bürgerlichen Küche zusätzlich Sushi oder Frühlingsrollen macht, darf dann "Chinesische Küche" ausgewählt werden?“
- Hinweis: immer auf die aktuelle Liste einsteigen, da sich laufend Ergänzungen o.ä. ergeben – diese werden in der ganz rechten Spalte mit dem jeweiligen Änderungsdatum versehen!

	A	B	C	D	E
1	Name	Untertyp	Bitte hier eintragen	Priorität	Gabedat am
2	Zimmerwirtschaft/Rezeption	Auswahlbox 1	berufschaffende Mitarbeiter		1
3	Angebot für Kinder	Auswahlbox 2	bitte das Angebot für Kinder (Kinderkarte, Spielplatz etc.) angeben ist auch ankreuzen		
4	Apfelsäure	Auswahlbox 2			
5	Austriische Küche	Auswahlbox 2			
6	Austriaglobale	Auswahlbox 2			
7	Austriische Buchenschnitzerei	Auswahlbox 1			1
8	Austriische Küche	Auswahlbox 2			
9	Baifab/Lounge	Auswahlbox 1			
10	Bar-Restaurant	Auswahlbox 1			
11	Barrenfrei	Auswahlbox 1			
12	Bergsteigerrestaurant	Auswahlbox 1			1
13	Brenn- /Bierwirtschaft/Strandwirtschaft	Auswahlbox 1			
14	Best of Swiss Gastro	Auswahlbox 2			
15	Bergarten/Biergarten	Auswahlbox 1			
16	Bio-Küche	Auswahlbox 2	nur von der Bio-Einzel zertifizierte Bio-Restaurants http://www.stm-steinmark.at/		1
17	Bistro	Auswahlbox 1			
18	Brauerstauschank/Pilsener/Reisbier	Auswahlbox 1	Brauerei mit Führung etc. als Infrastruktur anlegen, jedoch Führungen als Erlebnis/Experiences anlegen		1
19	Call- Restaurant	Auswahlbox 1			3
20	Canary Party Service	Auswahlbox 2			
21	Chinesische Küche	Auswahlbox 2			
22	Clipping	Auswahlbox 1			
23	Concierge	Auswahlbox 1			2
24	Concierge/Handicap	Auswahlbox 1			
25	Concierge	Auswahlbox 1			3
26	Concierge	Auswahlbox 2			
27	Eigene Wein/Handwerk. Produkte	Auswahlbox 2	Eintrag unter Infrastruktur "Landwirtschaft/regionale Produkte"		
28	Einfache	Auswahlbox 1			3
29	Exotische Küche	Auswahlbox 2			
30	Frankische	Auswahlbox 2			
31	Französische Küche	Auswahlbox 2			
32	Führungen	Auswahlbox 1			1
33	Gästebuch	Auswahlbox 1			
34	Gasthof/Gasthaus/Gaststätte	Auswahlbox 1	Gastronomie ja (auch als Teil von Gasthofen/Häusern), Gasthöfe als überausgelegt werden als Leistungsträger eingetragen		3
35	Gasthaus	Auswahlbox 1	Eintrag unter Gasthaus		
36	Geißl Müll	Auswahlbox 2			1
37	Gedruckte Ambiente	Auswahlbox 2			
38	Gedruckte Karte	Auswahlbox 2			
39	Griechische Küche	Auswahlbox 2			
40	Grillplatz/Grillen	Auswahlbox 2			
41	Gude-Mechanik	Auswahlbox 2			2
42	Gutachter/Reise	Auswahlbox 2			
43	Handwerk	Auswahlbox 2			1
44	Handwerk	Auswahlbox 2			
45	Hotelbar	Auswahlbox 1			
46	Imbiss/Steak/Steakbar	Auswahlbox 1			
47	Indische Küche	Auswahlbox 2			
48	Internationale Küche	Auswahlbox 2			
49	Internationale	Auswahlbox 2			
50	Italienische Küche	Auswahlbox 2			
51	Japanische Küche	Auswahlbox 2			
52	Jedle/Stein/Stein	Auswahlbox 1			3
53	Katalanische Küche	Auswahlbox 2			
54	Mariäler/Gaumenrestaurant	Auswahlbox 2			
55	Mein	Auswahlbox 2			
56	Mexicanische Küche	Auswahlbox 2			
57	Moderne Küche	Auswahlbox 2			
58					
59					
60					
61					
62					
63					
64					
65					
66					
67					
68					
69					
70					
71					
72					
73					
74					
75					
76					
77					
78					
79					
80					
81					
82					
83					
84					
85					
86					
87					
88					
89					
90					
91					
92					
93					
94					
95					
96					
97					
98					
99					
100					
101					
102					
103					
104					
105					
106					
107					
108					
109					
110					
111					
112					
113					
114					
115					
116					
117					
118					
119					
120					
121					
122					
123					
124					
125					
126					
127					
128					
129					
130					
131					
132					
133					
134					
135					
136					
137					
138					
139					
140					
141					
142					
143					
144					
145					
146					
147					
148					
149					
150					
151					
152					
153					
154					
155					
156					
157					
158					
159					
160					
161					
162					
163					
164					
165					
166					
167					
168					
169					
170					
171					
172					
173					
174					
175					
176					
177					
178					
179					
180					
181					
182					
183					
184					
185					
186					
187					
188					
189					
190					
191					
192					
193					
194					
195					
196					
197					
198					
199					
200					
201					
202					
203					
204					
205					
206					
207					
208					
209					
210					
211					
212					
213					
214					
215					
216					
217					
218					
219					
220					
221					
222					
223					
224					
225					
226					
227					
228					
229					
230					
231					
232					
233					
234					
235					
236					
237					
238					
239					
240					
241					
242					
243					
244					
245					
246					
247					
248					
249					
250					
251					
252					
253					
254					
255					
256					
257					
258					
259					
260					
261					
262					
263					
264					
265					
266					
267					
268					
269					
270					
271					
272					
273					
274</					

feratel

Infrastruktur-Einträge Beispiel E-Tankstellen: Sollte bei jedem Eintrag in feratel zumindest 1 Foto dabei sein? Ich denke mir, bei diversen Infrastruktur-Einträgen, was E-Tankstellen, Parkplätze, etc. betrifft, wird das nicht notwendig sein. Bitte um Info?



- *Ja, bitte unbedingt zumindest ein Foto eintragen, denn sonst wird einerseits der Content Score wohl nicht erreicht werden, andererseits kann mit einem Foto auch vermittelt werden wo sich die E-Tankstelle, der Parkplatz etc. befindet. Im Bestfall kann sogar für einen Betrieb, vor dem sich eine E-Tankstelle befindet, „beworben“ werden (auf dem Foto ist im Vordergrund die E-Tankstelle und im Hintergrund der Eingangsbereich mit Schriftzug des Betriebs ersichtlich)*

feratel

Welche Adresse sollen wir zum Beispiel bei Seen eingeben?



Falls der Eigentümer/Pächter nicht direkt am See liegt:

- *Name/Firma: Name des Parkplatzes*
- *Adresse: Straße / Name des Weges, der zum Parkplatz führt*
- *Telefon, E-Mail, www: Tel. der Gemeinde/des TV o.ä. – wo man die beste Auskunft erhält bzw. die besten Infos findet*

Hundebesitzer suchen immer öfter Abkühlungsmöglichkeiten für Ihre Hunde? Wie sollen wir das bei Badeseen lösen?

- *bitte bei Badeseen wo auch Hunde willkommen sind, im Text genau ausweisen wo Badestrände/Abschnitte für Hunde sind (auf der Ost-/West-/Nord-/Süd-Seite oder Namen des Badestrandes anführen und Lage etc.)*

feratel

Ist beim Eintragen einer Bergbahn (Gondel/Seilbahn, Sessellift), die im Sommer geöffnet hat, etwas besonderes zu beachten?

- *Bitte den Begriff Sommerbahn voranstellen um den Unterschied zu einem Skigebiet aufzuzeigen*
- *Bei Sommerbahnen unter „Sport & Freizeit - Bergbahn/Seilbahn“, die auch einen MTB-Transport haben und Touren/Trails am Berg anbieten, bitte unbedingt erwähnen, dass MTB-Transport möglich ist und am Berg Touren/Trails (je nachdem) zur Verfügung stehen bzw. ein paar Highlights auch erwähnen um Gusto zu machen*
- *Wichtig: Sommerbahnen sind ausschließlich Bergbahnen (Gondel/Seilbahn, Sessellift) und keine Sommerrodelbahnen o.ä.! > Für Sommerrodelbahnen gibt es eine eigene Kategorie unter Sport & Freizeit!*



Hinweis zu Skigebietseintrag

- Skigebiete bitte unter „Rubrik Filter 1 Sport-/Freizeitanlage“ eintragen und unter „Rubrik Filter 2“ Ski fahren, Snowboarden etc. anhaken, was das Skigebiet eben bietet

feratel

Urlaubsthemen: Soll da z.B. beim Hotel x auch „Reiten“ angekreuzt werden oder bei Hotel y als Urlaubsthema „Seminar & Konferenz“ angegeben werden?



- Kann angeführt werden, damit man selbst einen Überblick im feratel hat, wer in den Themenbereichen ein Angebot hat, jedoch für die steiermark.com und andere Kanäle hat dies keine Auswirkung (ST greift auf diese Auszeichnungen / Kennzeichnungen nicht zu, sondern vorab werden immer Kriterien inkl. Qualitätsmanagement bzw. einer Qualitätssicherung wie z.B. bei Bett+Bike oder Convention Steiermark definiert, und dann erst anhand dieser zu erfüllenden Kriterien und des gesicherten Qualitätsmanagements werden etwaige Betriebe ausgespielt)

Wann sollen die Jahreszeiten angekreuzt werden?

- Kann Sinn machen um im feratel all jene Ausflugsziele filtern zu können, die z.B. im Winter geöffnet haben.

feratel

**Wie es mit dem Content Score bei Parkplätzen, E-Ladestationen usw.?
Wir haben teilweise weder Bilder noch enorm viel Beschreibungstexte.**



- Werden diese Punkte (vor allem dann bei outdooractive, wenn hier die POIs gelöscht werden) ausgespielt wenn sie nicht über 80% haben?
- *Fotos kann man jetzt oder in den nächsten Wochen, Monaten mit dem Smartphone problemlos machen (Achtung: bitte keine KFZ mit Kennzeichen am Foto!)*
- *Beschreibung mit Lage, Anzahl und Form der Stecker und Hinweis ob es ein Ausgangspunkt für Wanderungen, Radtouren o.ä. ist inkl. Links zu diesen ist zielführend und für unsere Gäste hilfreich*

feratel

Gibt es hier seitens der STG einen Vorschlag, was alles zu Erlebnissen zählt? Oder bleibt dies den einzelnen Regionen selbst überlassen?

- *Bitte im Leitfaden nachlesen, wichtig: Erlebnisse (Zusatzleistungen) sind ausgepreiste Angebote wie Weinverkostungen mit Kellerführung um EUR ..., -*

Und wenn wir nicht sicher wissen, von wem das Foto ist, gibt es dann eine Möglichkeit bei © nur TV xxxxxx anzugeben und bei der CC-Lizenz keine Angabe oder keine Namensnennung? Ist das erlaubt?

- *Nein, bitte nicht. Einträge ohne Foto, Inhaberangabe und Fotografennamen oder Lizenzangabe sind in Eurem Sinne ein „No Go“, da bei Urheberrechtsverletzungen etc. Strafen drohen!*



Beispiel für den Eintrag von Erlebnissen

- Ein sehr gelungenes Beispiel wie Erlebnisse integriert werden können findet sich auf der Seite des Schilcherlandes: <https://www.schilcherland.at/de/Erlebnisse#/erlebnisse>

feratel

Bitte um Aufklärung zur Schreibweise von Buschenschank im Singular und Plural



- *Die Buschenschank, die Buschenschänken*

Wo trage ich Hofläden, Ab-Hof-Verkauf, "Kühlschrank Verkauf", Verkaufsboxen etc. ein? Unter Essen & Trinken - Direktvermarkter oder unter Infrastruktur - Landwirtschaftl./regionale Produkte?

- *Bitte unter Essen & Trinken - Direktvermarkter eintragen (d.h. hier kann ich Produkte aus der eigenen Produktion bzw. auch regionale Produkte kaufen), ob Ab-Hof-Verkauf, Laden, schön mit Holz verkleideter Container o.ä. ist egal - es geht um die Erfüllung des Kundenwunsches*

feratel

Bitte beachten, dass fallweise Unterkünfte (= Leistungsträger) unter falschen Kategorien ausgewiesen sind! Dies gehört bitte unbedingt richtiggestellt - im Sinne des Betriebes und des Gastes ☺



- Ferienwohnungen, die mitten in einem Ort liegt, sind als Berghotel/Berggasthof ausgewiesen > bitte als Ferienwohnung kategorisieren
- Campingplatz ist als Berghotel/Berggasthof ausgewiesen > bitte als Campingplatz kategorisieren
- ... bitte richtig stellen, ist nur ein Mausklick beim jeweiligen Unterkunftseintrag ☺

feratel

Packages & Pauschalreisegesetz lt. EU-Richtlinien & Co

- *Bitte bei gesetzlichen/juristischen Fragen beispielsweise die Wirtschaftskammer kontaktieren, danke!*
- **Neu seit 7.4.2021!** Auf der b2b-Seite von Steiermark sind Kontakte zu unterschiedlichen Institutionen betreffend Rechtsfragen zu finden:
<https://www.steiermark.com/de/b2b/steirischer-tourismus/content-steiermark/rechtliche-informationen>

Wozu dient unter Infrastruktur der Bereich „Thema“ (= „Urlaubsthemen“ bei einem Infrastruktureintrag)?

- *Für uns nicht relevant, für andere Destinationen eventuell schon*



Content Score erhöhen

- Tipps und mehr wie der Content Score erhöht werden kann, finden sich im feratel-wiki
- [https://fdcwiki.deskline.net/display/ECKB/Content Score](https://fdcwiki.deskline.net/display/ECKB/Content+Score)

feratel

Ergebnisse eines Termins von ST mit feratel am 7.4.2021

Ergänzungen bei der Infrastruktur

- *Infrastruktur: Gesäuse Partner, Südsteiermark Qualität, Rastplatz*
- *Essen & Trinken: Buschenschank (als eigene Kategorie!!!), Apfel-Wirte, Ölspur-Wirte, Kinder- und Familienfreundliche Gaststätten, AMA Genuss Region Betrieb, Brauerei (seit 8.4.2021 schon vorhanden), Bauernmarkt, Südsteiermark Qualität, Naturpark Spezialitäten, Winzervereinigungen*
- *Sport & Freizeit: Bike Park/Bike Area, Naturjuwele Steiermark (diese unterliegen genauen Kriterien www.steiermark.com/naturjuwele - bei Bedarf Kriterien und Bewertungsbogen unter guenther.steinger@steiermark.com anfordern)*



feratel

Ergebnisse eines Termins von ST mit feratel am 7.4.2021



Ergänzungen bei Leistungsträgern im Bereich „Klassifizierung“

- Umweltgütesiegel-Hotels:
<https://www.umweltzeichen.at/de/tourismus/beherbergung-und-hotellerie>
- Umweltgütesiegel-Hütten: <https://www.alpenverein.at/huetten/finder.php> (rechts oben auf das Umweltgütesiegel klicken)
- Hunde - pfotencheck.com: <https://www.pfotencheck.com/uuund-such/>
- Hunde - hundehotel.info:
<https://hundehotel.info/hundehotel/steiermark?map=45.671644,13.024292,48.748945,16.616821> (Hotels) und <https://hundehotel.info/urlaub-im-ferienhaus-mit-hund/steiermark?map=45.671644,13.024292,48.748945,16.616821> (Ferienhäuser)

feratel



Ergänzungen bei Infrastruktur bei „Urlaubsthemen“ mit Mai 2021

- *Wanderroute Vom Gletscher zum Wein Nordroute Klöcher Weinstraße* *Mariazeller Gründerweg*
- *Wanderroute Vom Gletscher zum Wein Südroute Schilcherweinstraße* *Hemma Pilgerweg*
- *Sausaler Weinstraße* *Weinland Steiermark Radtour* *Benediktweg*
- *Südsteirische Weinstraße* *Murradweg* *Steirischer Jakobsweg*
- *Thermenland Weinstraße* *Ennsradweg*
- *Südoststeirische Hügelland Weinstraße* *EuroVelo 9*
- *Klapotetz Weinstraße* *EuroVelo 14*
- *Oststeirische Römerweinstraße* *Mariazeller Weg 06*

feratel



Ergänzungen bei Infrastruktur bei „Urlaubsthemen“ mit Juni 2021

- *Apfelstraße*
- *Blumenstraße*
- *Schlösserstraße*

Ergänzungen bei Infrastruktur „Essen & Trinken Rubrik Filter 2“ mit Juni 2021

- *Brennerei (=Destillerie)*
- *Käserei*
- *Schokoladenmanufaktur*

feratel

**Hinweis: am 27.05.2021 fand auf Bitte einiger
TVs und TRVs ein Webinar „Wie trage und
optimiere ich einen Eintrag für
Zusatzleistungen/Erlebnisse in feratel“ statt!**



**Wer es verpasst hat, kann sich das Webinar
zusenden lassen - einfach ein Mail an
guenther.steininge@steiermark.com.**

feratel > outdooractive

Welche Punkte werden genau von Feratel ins Outdooractive übertragen bzw. ab wann ist das der Fall? Wenn die Übertragung dann erfolgt ist, reicht es die Punkte auf Outdooractive „in Bearbeitung“ zu setzen oder müssen diese gelöscht werden?



- *Alle POIs und Unterkünfte.*
- *Die jetzigen POIs werden aus outdooractive gelöscht und dann werden alle neu eingespielt. Der genaue Zeitpunkt wird erst fixiert, denn zunächst ist es entscheidend, dass die TVS die wichtigsten POIs mit der entsprechenden Qualität (mind. 80% Content Score) im Primärsystem feratel eingetragen sind und parallel dazu ST die Schnittstelle zwischen Steiermark-Daten-Hub und outdooractive umgesetzt hat.*
- *Das bedeutet auch, dass es zu diesem Zeitpunkt in outdooractive keine POIs mehr geben sollte (d.h. POIs löschen und nicht auf „in Bearbeitung“ stellen), sondern POIs nur mehr in feratel gewartet werden. Aber wie oben erwähnt, erst wenn wir zwischen Steiermark-Daten-Hub und outdooractive die Schnittstelle haben - Info wann dies der Fall ist ergeht frühzeitig wie immer an die TRVs mit der Bitte um Weiterleitung an alle TVs!*

feratel > outdooractive

Welche Quelle haben im Outdooractive dann die Punkte aus Feratel - damit man die richtigen Punkte den Touren zuordnet?



- *Quelle ist Steiermark-Daten-Hub bzw. Steiermark Tourismus (im Steiermark-Daten-Hub sehen wir jedoch, wer die Daten eingetragen hat)*
- *Hinweis/Tipp: bitte beim Neueintrag (oder der Optimierung) eines POIs in feratel daran denken, dass der POI eventuell auch schon in outdooractive eingetragen wurde (wenn man POIs in outdooractive eingetragen hat) und dieser Text etc. natürlich vor dem Löschen des POIs in outdooractive für den Eintrag in feratel genutzt werden könnte/sollte.*

feratel > outdooractive

Wir haben auch die Loipen unter Sport & Freizeit eingetragen, wenn ich den Typ auf "Routen & Touren" ändere, bekomme ich keine Auswahlmöglichkeit für Langlaufen bei den Rubriken mehr. Nachdem die Loipen ja auch im Outdooractive direkt angelegt sind, könnten wir sie ja theoretisch in Feratel löschen, oder?



- *Wie in der Excel-Liste auf <https://www.steiermark.com/de/b2b/steirischer-tourismus/content-steiermark/primaersysteme-leitfaden/feratel> angeführt werden Loipen aus outdooractive übernommen.*

outdooractive

Bei uns ist z.B. „Gipfelkreuz xxxxx“ als POi eingetragen, aufgrund von enormer Suchanfragen. Sollten diese Punkte dann auch ins Feratel übertragen werden? Wenn die POIs bei outdooractive gelöscht werden?



- Bitte keine POIs in outdooractive eintragen, da es sonst zu Dubletten kommt. Gipfel sollten in der Karte eingetragen sein (falls dies nicht der Fall ist outdooractive anschreiben mit der Bitte um Eintragung) und in die Tourenbeschreibung im Textfeld Kurzbeschreibung und im Textfeld Wegbeschreibung (wie auf der Seite <https://www.steiermark.com/de/b2b/steirischer-tourismus/content-steiermark/primaersysteme-leitfaden/outdooractive> erläutert!)

outdooractive

Ich gebe gerade die „xxxxwege“ ein und bin da auf zwei Fragen gestoßen, die für das Webinar evtl. interessant sein können: Die xxx Runde ist ein Wanderweg, der aus zwei Teilen besteht, der kürzeren „Inneren Runde“ und der „Großen Runde“. Es handelt sich dabei um zwei Varianten ein und derselben Tour, wie soll man das abbilden?

- *Zwei Touren eintragen, 1 x xxx Runde - Innere Runde und 1 x xxx Runde - Große Runde*
- *Varianten sind technisch nicht möglich und zudem lt. Umfragen für den User/Gast, der die Destination und landschaftlichen Gegebenheiten nicht kennt, verwirrend*



outdooractive

Bei der „xxxrunde“ gibt es die Möglichkeit, die Tour kurz zu verlassen, um nach einem steilen Anstieg die Aussicht auf xxx zu genießen. Bisher habe ich das immer nur schriftlich als Autorentipp erwähnt. Gibt es da eine Alternative, weil so strichliert wie in einem Printprodukt kann man das in outdooractive ja nicht realisieren, oder?



- *Strichliert etc. geht technisch nicht. Meines Erachtens gibt es zwei Möglichkeiten:*
 - *Abstecher zum Aussichtspunkt inkl. Zu- und Abstieg in die Tour integrieren und im Text darauf hinweisen, dass ich durch diesen Abstecher um xxx m verlängert, nur ein Tipp ist, und sich somit die Tour um diese xxx m verkürzen lässt.*
 - *Abstecher zum Aussichtspunkt im Text vermerken (inkl. genauer Beschreibung wo die Abzweigung ist und wie viele Meter Gehweg - hin und retour - und Höhenmeter zu bewältigen sind).*

outdooractive

Hin- und Rückweg einzeichnen?

- Soll man bei einer Tour den Hin- und Rückweg einzeichnen bzw. beschreiben, wenn der Weg der selbe ist?
- *Ja, bitte unbedingt beide Wege einzeichnen, auch wenn sie ident sind! Nur den Hinweg einzuzichnen wäre grob fahrlässig, denn der Wanderer benötigt für die Planung und Einschätzung ob er die Tour schafft die gesamte Weglänge und Gehzeit und nicht nur jene des Anstiegs. Die Gesundheit der Wanderer und die Bergrettung wird es Euch danken, wenn Ihr Hin- und Rückweg einzeichnet und beschreibt :) Bitte noch beachten: Höhenmeter bei An- und Abstieg müssen bei solch einer Tour, wo der Start- und Zielpunkt ident sind, ebenso ident sein.*
- Bitte siehe auch <https://www.steiermark.com/de/b2b/steirischer-tourismus/content-steiermark/primaersysteme-leitfaden/outdooractive>, denn auf der Seite gibt es noch weitere hilfreiche Tipps!



Neu im outdooractive CMS

Im outdooractive-CMS kann man nun beim Routing einer Tour links unten "Gleichen Weg zurück" aktivieren, damit der Track des Rückwegs/Abstiegs ident mit jenem des Hinwegs/Aufstiegs ist!

outdooractive

Wie lautet ein guter Tourennamen und wie lange soll er sein? Was ist da zu beachten?

- Ein Tourenname muss kurz und konkret sein, und Emotionen wecken. Kurz, damit der Titel auch auf einem mobilen Endgerät (Smartphone ...) lesbar ist. Prägnant, damit er Interesse weckt! D.h. beispielsweise nicht Ziffern oder den Regionsnamen bei allen Touren voranstellen, denn dann wird dem User am Smartphone eine Liste von Touren mit dem vermeintlich identen Namen präsentiert.
- Ebenso zu vermeiden: Im Tourentitel Höhenmeterangaben oder eine Aneinanderreihung von Zwischenstationen entlang der Tour (mit Bindestrichen dazwischen)
- Beispiel, das Interesse weckt und ein "Bild im Kopf" entwickelt:
 - 3-Hüttenwanderung auf der Musteralm
- Bitte siehe auch <https://www.steiermark.com/de/b2b/steirischer-tourismus/content-steiermark/primaersysteme-leitfaden/outdooractive>, denn auf der Seite gibt es noch weitere hilfreiche Tipps!



Länge der Tourennamens – eine Empfehlung zwecks besserer Lesbarkeit:

- Bitte max. 35 Zeichen inkl. Leerzeichen (besser wären max. 30 Zeichen inkl. Leerzeichen)
- Den Namen der Destination o.ä. (Naturpark x, etc.) in der Kurzbeschreibung eintragen, nicht im Tourennamen
- Schreibweise der Etappen-Tourenname bei Mehrtageswanderungen (können ausnahmsweise wegen der Etappenangabe mehr als 40 Zeichen sein): siehe <https://www.steiermark.com/de/b2b/steirischer-tourismus/content-steiermark/primaersysteme-leitfaden/outdooractive>

outdooractive

Welches Foto soll als Vorschaubild gewählt werden? Gibt es da einen Tipp?



- *Im Idealfall ein querformatiges Foto, das sowohl am Desktop wie auch auf mobilen Endgeräten (Smartphone etc.) gut überkommt, d.h. Landschaft steht im Mittelpunkt und nicht Menschen*
- *Allgemein: Landschaft zeigen! Detailaufnahmen funktionieren als Vorschaubilder (=Titelbilder) bei Touren weniger*
- *„No go“: Logos von Touren – bitte absolut vermeiden! In der Bildergalerie der Tour kann auf einem Foto gezeigt werden wie die Tour in der Landschaft beschildert ist (z.B. Landschaftsaufnahme mit Steher und gelb-schwarzer Beschilderung samt Logo des Weges), aber keinesfalls nur das Logo!*
- *Bitte siehe auch <https://www.steiermark.com/de/b2b/steirischer-tourismus/content-steiermark/bild-video-leitfaden>*

outdooractive



outdooractive My Business

Günther Steininger
Steiermark Tourismus - Das Grüne Herz Österreichs

Business Home
Aktualisieren Sie Ihr Profil und entdecken Sie die aktuellsten Neuigkeiten aus Ihrer Benutzergruppe

Günther Steininger
Profil ansehen · Meine Seite · Einstellungen

Steiermark Tourismus - Das Grüne Herz Österreichs
Profil ansehen · Einstellungen · Benutzerverwaltung

What3Words - Präzise Ortsangaben mit dem einzigartigen Adresssystem
what3words outdooractive

Meine Neigkeiten

Rene Grossauer
24.02.2021 18:15 · Community
Rene hat Lugauer - Das steirische Matterhorn bewertet.
Bewertung zu Lugauer - Das steirische Matterhorn von Rene

Günther Steininger
19.02.2021 09:41 · eigene Tour - Steiermark Tourismus - Das Grüne Herz Österreichs
hat aktualisiert:
Am Benediktweg durch die Steiermark

Christian Mold
18.02.2021 20:00 · Community

Meine Produkte

- Business Home
- Content Manager
- Projekte
- Statistik

Neueste Artikel auf dem Outdooractive Corporate Blog

INNOVATIONSFÜHRER
Innovativste Unternehmen Deutschlands - Outdooractive erhält Auszeichnung
09.03.2021 - Johannes Hitzelberger

DIGITALE BESUCHERLENKUNG
Pfronten Tourismus: Digitale Besucherlenkung mit Outdooractive
23.02.2021 - Johannes Hitzelberger

SHOWCASE
Nahtlose Integration und branchenführende Karten: Outdooractive begrüßt Région Dents du Midi
19.02.2021 - Johannes Hitzelberger

outdooractive Statistik Nutzung

- Woran sind meine potenziellen Gäste interessiert (nach Themen und/oder Kategorien)?
- Was sind aus Sicht meiner Gäste die Top-Touren (nach Themen und/oder Kategorien)?
- Welche Touren könnte ich aus Sicht der Besucherlenkung (v.a. in der Hochsaison) als Redakteur der Website, Online-Magazins, Social Media etc. vorrangig empfehlen um eine Entzerrung der Besucherströme zu unterstützen?

outdooractive

**Hinweis zu den Webinaren am
15.04.2021 und 06.05.2021:**



**Diese Termine waren ausschließlich der
Optimierung von outdooractive-Einträgen
gewidmet - Details zu Tipps uvm. sind auf
[www.steiermark.com/de/b2b/steirischer-
tourismus/content-
steiermark/primaersysteme-
leitfaden/outdooractive](http://www.steiermark.com/de/b2b/steirischer-tourismus/content-steiermark/primaersysteme-leitfaden/outdooractive) zu finden.**

Webcams

ST schreibt „Webcams sind heute ein absolutes Muss,....“

- Wie und wo sollten wir Webcams verwenden? Oder für uns eher nicht relevant?
- *Gegenfrage 😊 Wer von den Teilnehmern informiert sich vor dem Wandern, Radfahren, Skifahren etc. auf Webcams über die Wetter-/Schneesituation (Nebel, Schneefall oder Regen ja/nein etc.)?*



***Auf eine weitere
gute Zusammenarbeit 😊***

